

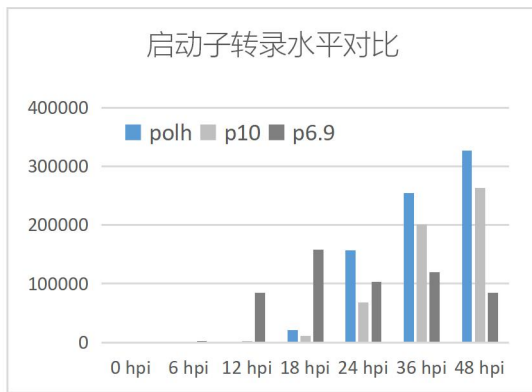
pQB2s Vector

pQB2s 序列特征

polh promoter region	1171-1262
Multiple cloning sites	1283-1429
Start codon (ATG)	1285-1287
gp64 signal peptide	1285-1347
His-tag coding sequence (C)	1390-1413

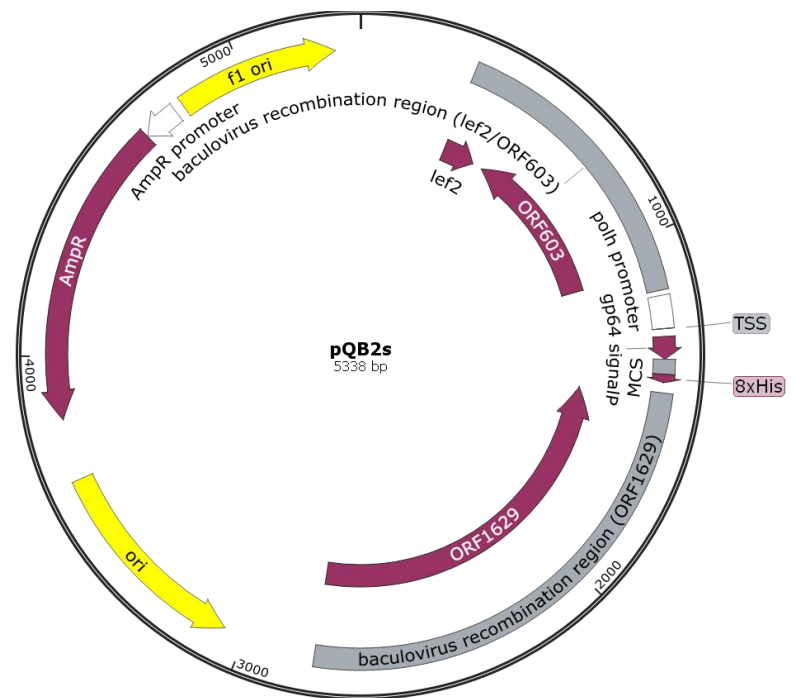
pQB2s 是一个分泌型杆状病毒表达系统转移载体质粒。它使用的是杆状病毒中活性最强的 polh 启动子。polh 启动子是极晚期启动子，在感染后 20 小时开始高表达，广泛用于杆状病毒表达载体系统。

该质粒在起始密码子下游插入了杆状病毒囊膜蛋白 gp64 的信号肽，外源蛋白可以通过信号肽的转作用分泌到胞外。

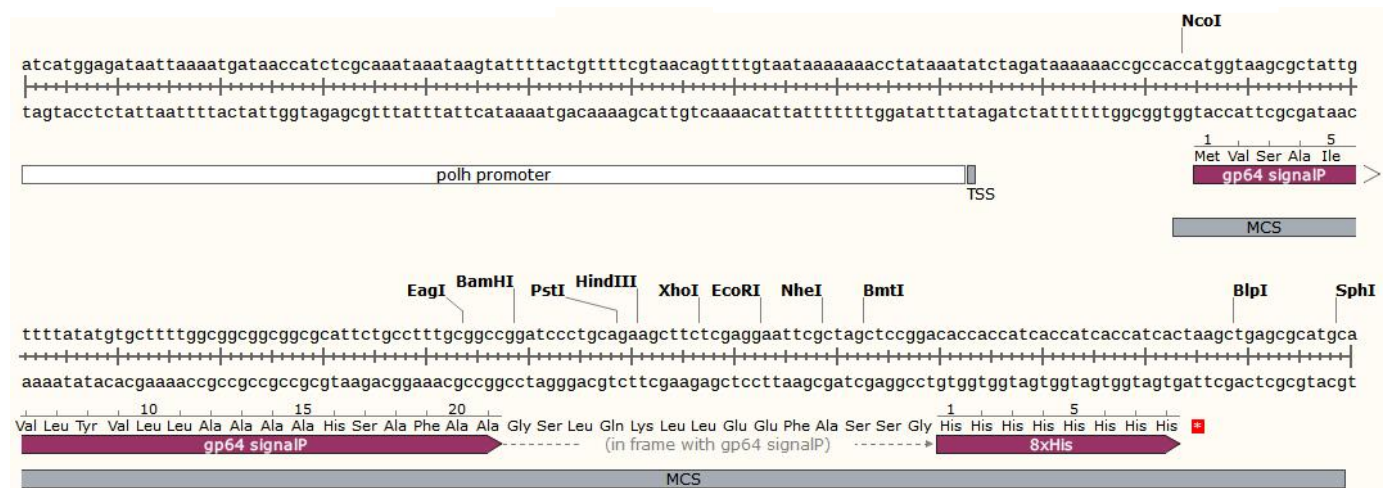


* 图中数据引自 YR Chen et al. J Virol 87 (11), 6391-405. Jun 2013.

pQB2s 多克隆位点下游有一个 His-tag，可用于蛋白的检测和纯化。His-tag 上游设置了若干柔性氨基酸，有利于暴露标签，建议保留。pQB2s 是分泌型杆状病毒表达系统转移载体，可用于对折叠和活性要求高的各类蛋白的表达。



pQB2s 质粒图谱



pQB2s 启动子/多克隆位点细节图