

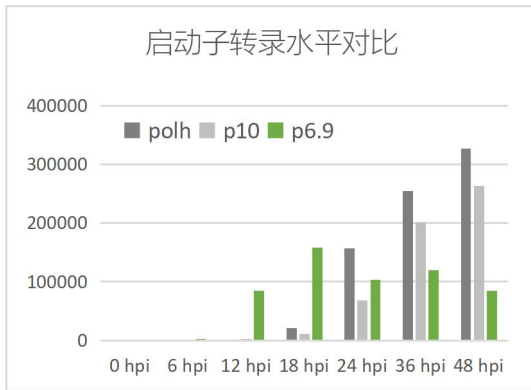
pQB1s Vector

pQB1s 序列特征

polh promoter region	1168-1248
Multiple cloning sites	1247-1393
Start codon (ATG)	1249-1251
gp64 signal peptide	1249-1311
His-tag coding sequence (C)	1354-1377

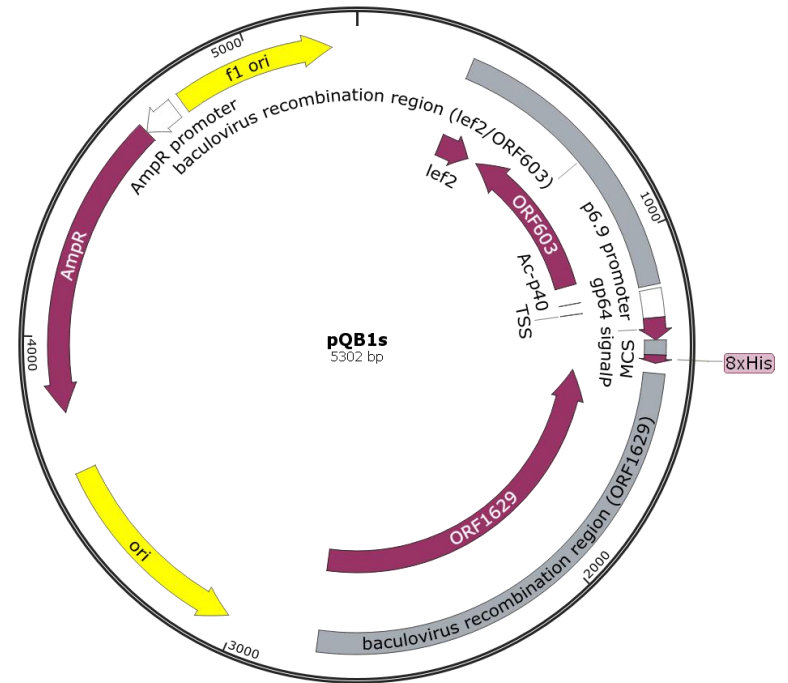
pQB1s 是一个分泌型杆状病毒表达系统转移载体质粒。它使用的是杆状病毒中晚期基因 p6.9 启动子。p6.9 启动子在感染后 12 小时开始高表达, 通常用于表达严重依赖宿主细胞蛋白质质量控制系统的蛋白。

该质粒在起始密码子下游插入了杆状病毒囊膜蛋白 gp64 的信号肽, 外源蛋白可以通过信号肽的转作用分泌到胞外。

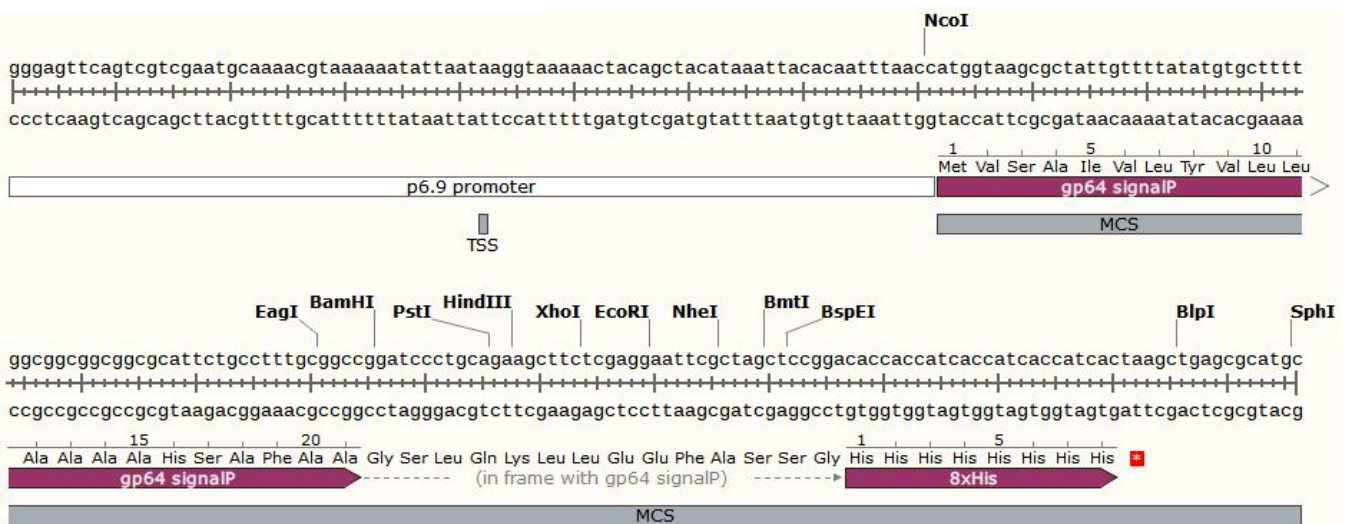


* 图中数据引自 YR Chen et al. J Virol 87 (11), 6391-405. Jun 2013.

pQB1s 多克隆位点下游有一个 His-tag, 可用于蛋白的检测和纯化。His-tag 上游设置了若干柔性氨基酸, 有利于暴露标签, 建议保留。pQB1s 是分泌型杆状病毒表达系统转移载体, 可用于对折叠和活性要求高的各类蛋白的表达。



pQB1s 质粒图谱



pQB1s 启动子/多克隆位点细节图