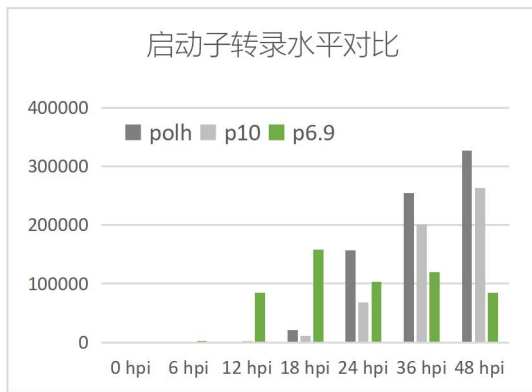


## pQB1 Vector

### pQB1 序列特征

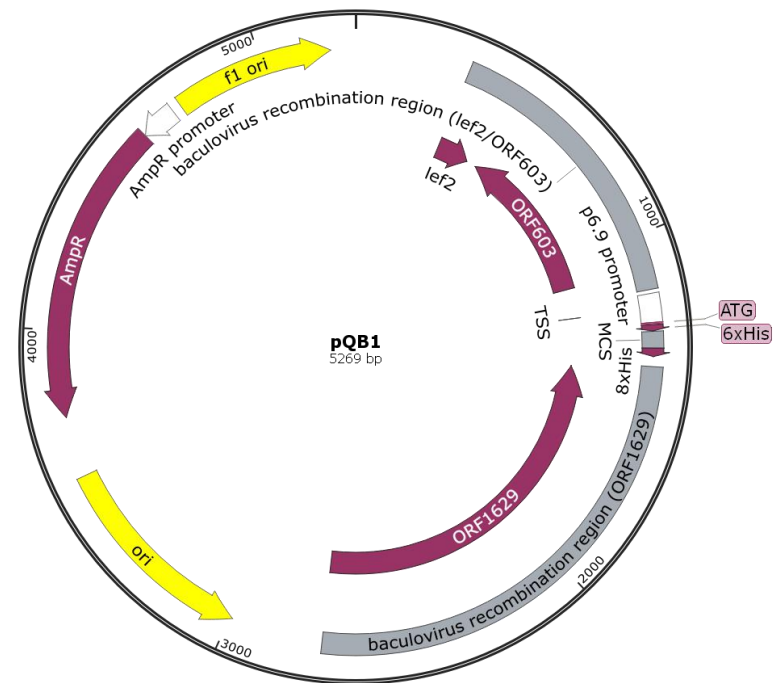
polh promoter region	1168-1248
Multiple cloning sites	1247-1360
Start codon (ATG)	1249-1251
His-tag coding sequence (N)	1255-1272
His-tag coding sequence (C)	1321-1344

pQB1 是一个通用型杆状病毒表达系统转移载体质粒。它使用的是杆状病毒中晚期基因 p6.9 启动子。p6.9 启动子在感染后 12 小时开始高表达,此时宿主细胞的蛋白质质量控制系统还在工作,所以外源表达的蛋白可以正确折叠。该载体质粒通常用于表达不容易正确折叠的蛋白,或对活性要求较高的蛋白。

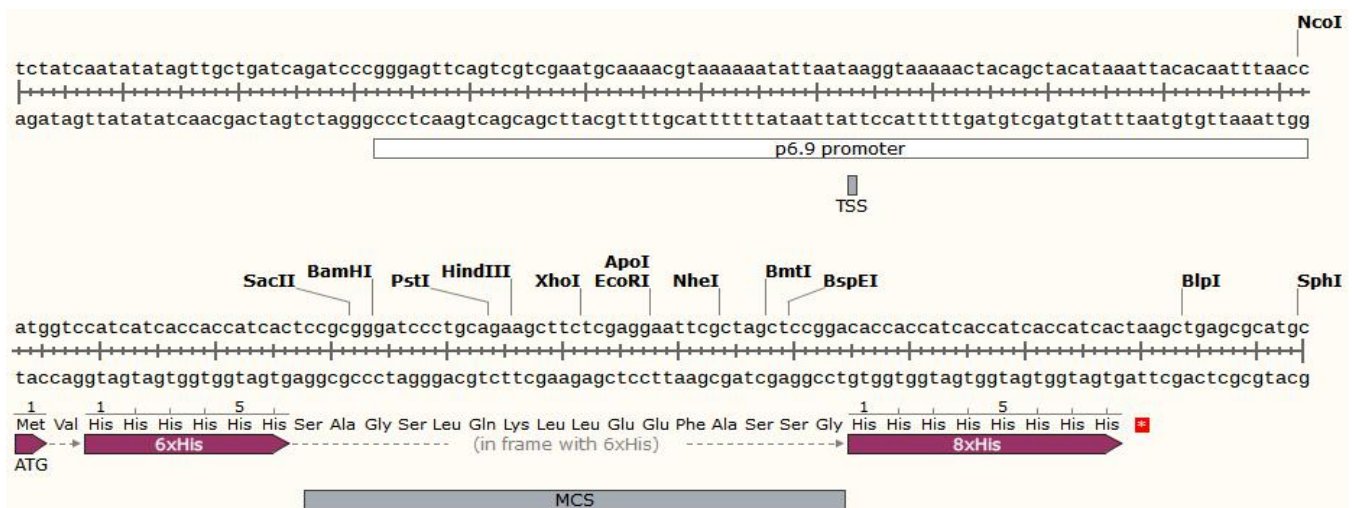


\*图中数据引自 YR Chen et al. J Virol 87 (11), 6391-405. Jun 2013.

pQB1 多克隆位点上下游各有一个 His-tag, 可用于蛋白的检测和纯化。N-末端 His-tag 下游和 C-末端 His-tag 上游设置了若干柔性氨基酸, 有利于暴露标签, 建议保留。pQB1 是通用型杆状病毒表达系统转移载体, 可用于各类蛋白的表达。



pQB1 质粒图谱



pQB1 启动子/多克隆位点细节图